

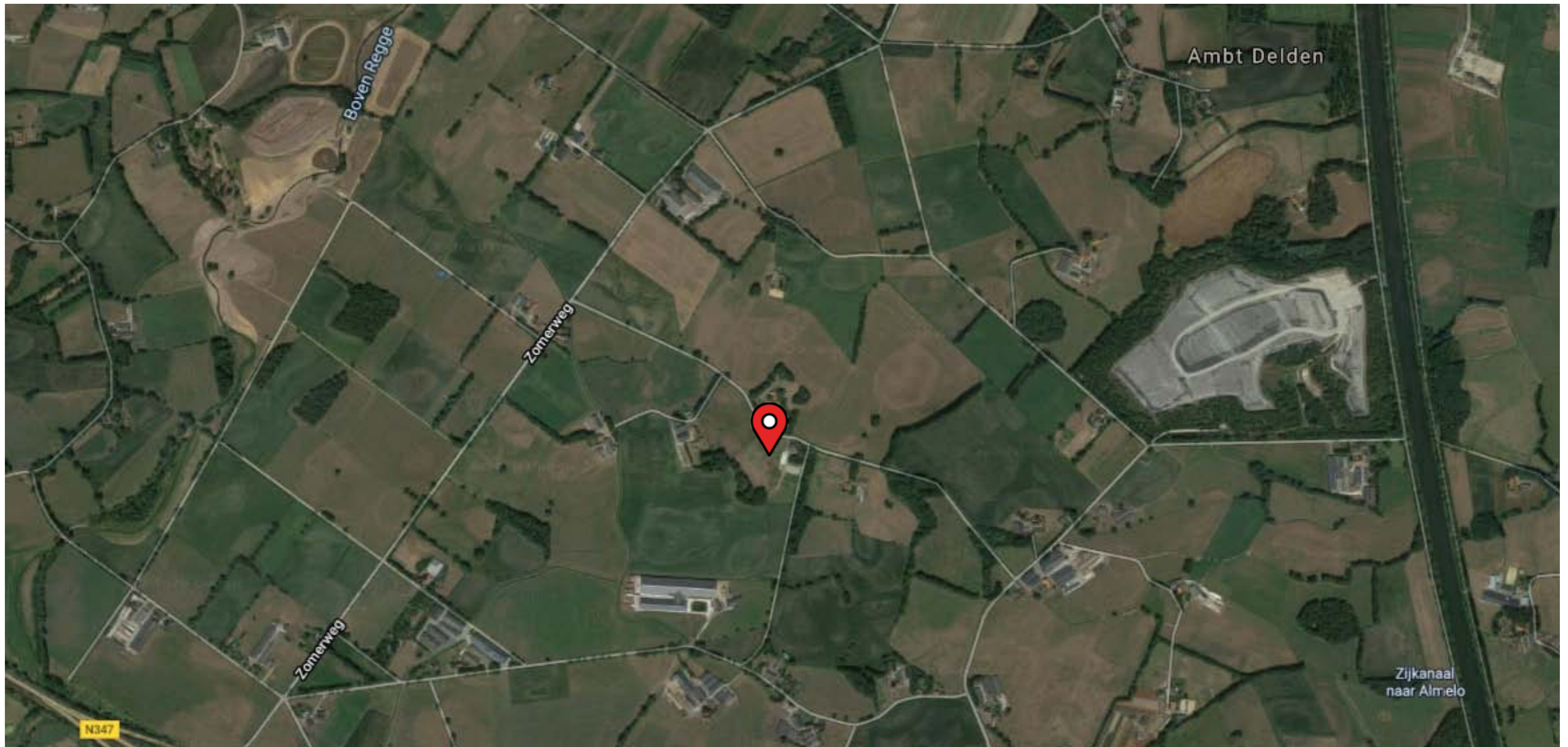


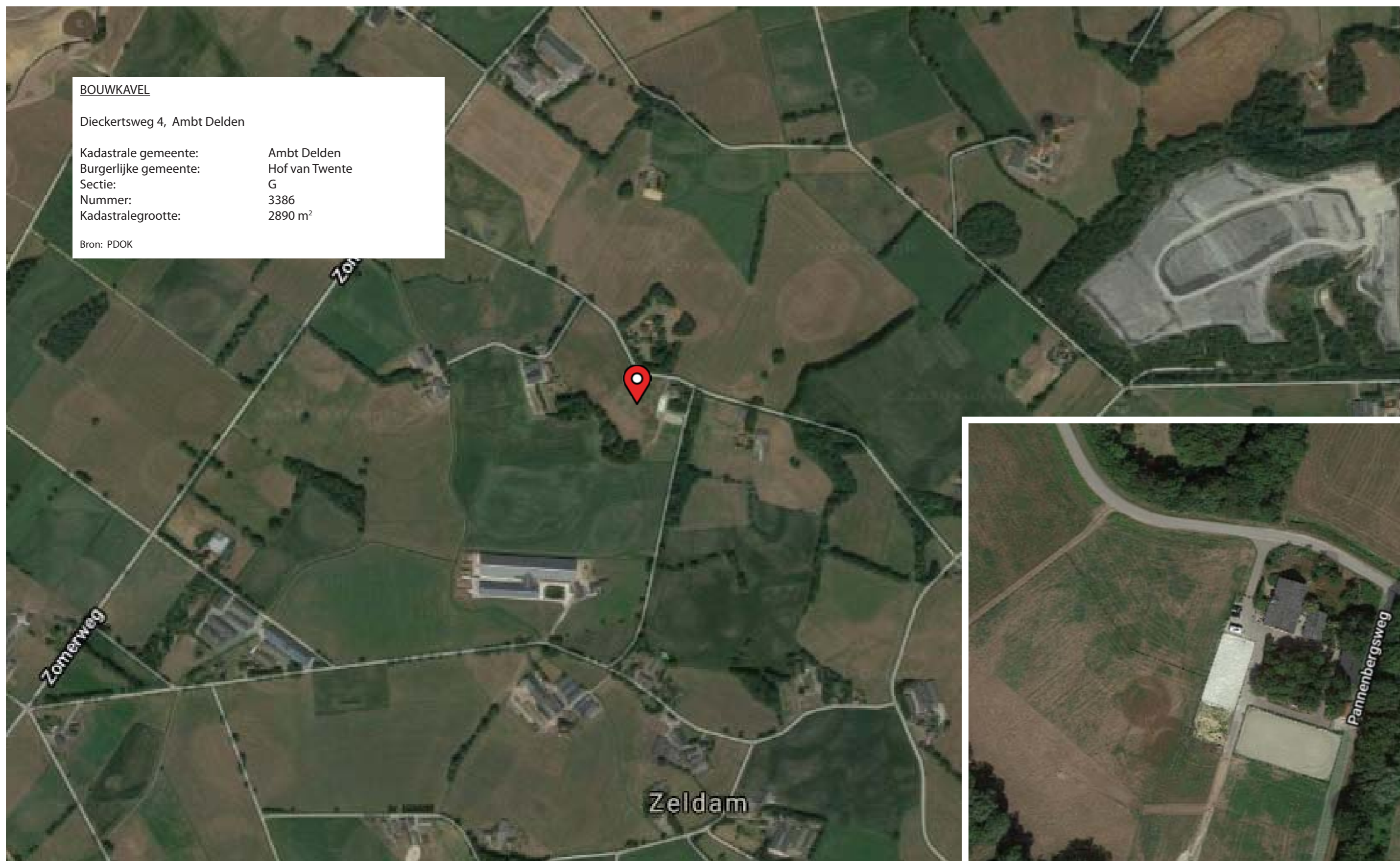
Beeldkwaliteitsplan

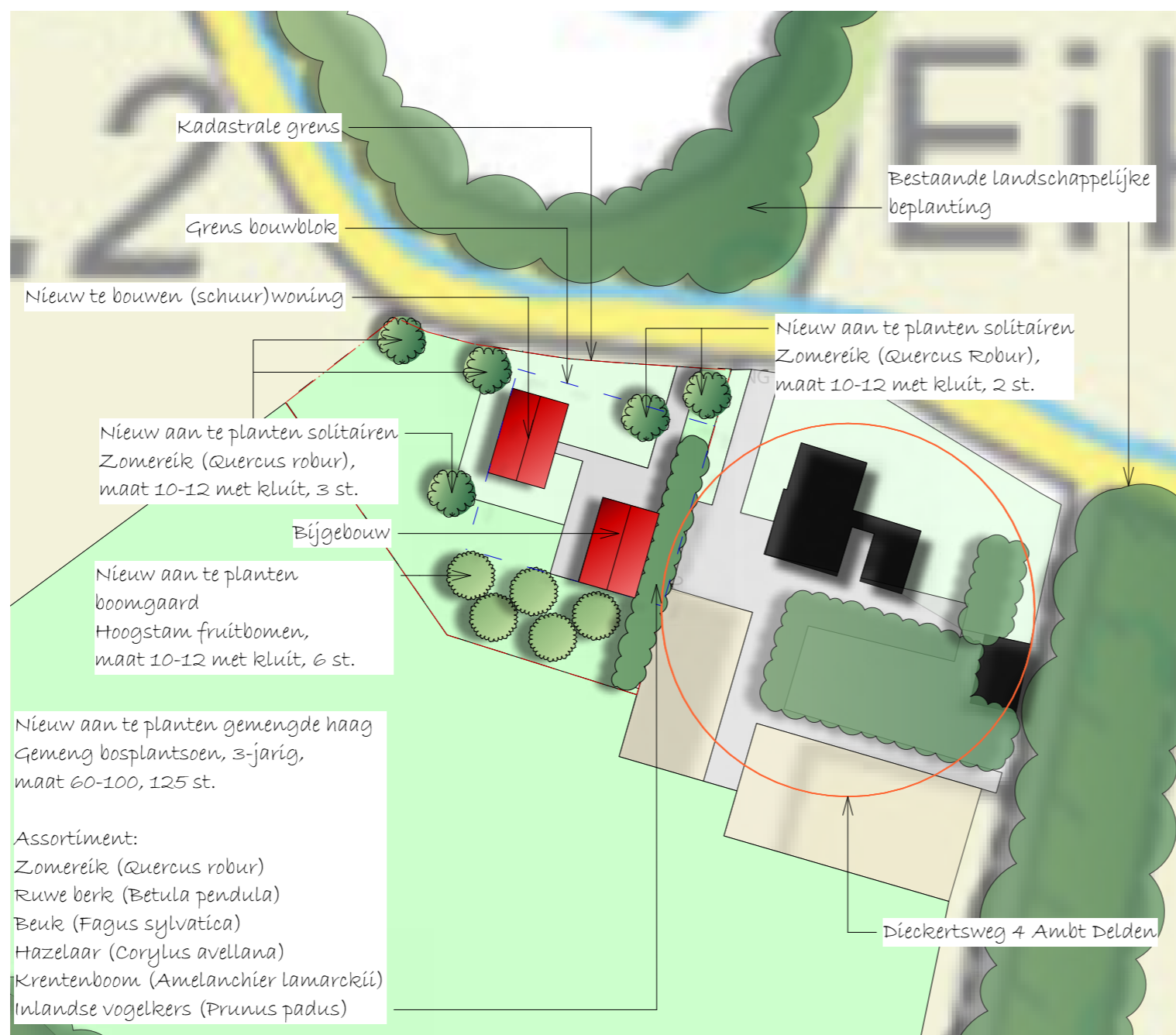
Dieckertsweg 4 Ambt Delden

Beeldkwaliteitsplan Dieckertsweg 4 te Ambt Delden, Woning met bijgebouw

24-09-2020







De planlocatie bevindt zich binnen het landschapstype "Oude Hoevenlandschap". De ambitie hier is het kleinaschlige, afwisselende landschap vanuit de verspreid liggende erven een ontwikkelings impuls te geven.

Het ontwikkelingsperspectief op deze locatie is "Wonen en werken in het kleinschalige mixlandschap". De ambitie "voorbouwen aan de kenmerkende structuren van het agrarische cultuurlandschap" staat hier voorop waarbij rekening gehouden wordt met een zichtbaar en beleefbaar mooi landschap.

Dit erfinrichtingsplan draagt bij aan behoud en accentueering van de oude structuren.









© Building Design Architects



Massa en vorm

- De hoofd nokrichting staat voornamelijk dwars op de weg.
- Bijgebouwen zijn ondergeschikt aan het hoofdvolume.

Gevelkarakteristiek

- De bebouwing heeft een representatieve gevel richting openbare ruimte.
- Voor de gevel kan gebruik worden gemaakt van metselwerk en hout in gedekte / aardkleurige tinten.
- Ter verbijzondering kunnen delen van de gevel in afwijkende materialen of kleuren worden gemaakt, bijvoorbeeld wit stucwerk.
- De daken worden gedekt met een gebakken pan, zonnepanelen of riet.

Team Ruimte en Economie

de Hofte 7, 7471 DK Goor
Postbus 54, 7470 AB Goor
0547 – 85 85 85
info@hofvantwente.nl

